

# CAP FLEURISTE (1 AN)

Niveau 3 - voir QR code pour RNCP



INDICATEURS  
CLÉS

FORMATION - Continue

## Objectifs

- ▶ Maîtriser les techniques florales
- ▶ Reconnaître et entretenir les végétaux
- ▶ Accueillir et renseigner la clientèle
- ▶ Vendre les arrangements floraux

## Modalité pédagogique et contenus principaux

- ▶ Cours théoriques et travaux pratiques sur site ou extérieurs, visites pédagogiques
- ▶ La formation est organisée en 2 unités professionnelles (UP) :
  - UP1 Préparation et confection d'une production florale : dessin, biologie, reconnaissance des végétaux, technologie professionnelle
  - UP2 Vente, conseil et mise en valeur de l'offre : techniques de vente, économie et communication, prévention, santé et environnement

## Modalité d'évaluation

- ▶ Epreuves terminales pratiques et théoriques

## Durée

- ▶ 588 heures de formation en centre (≈ 16 semaines) et 399 heures en entreprise (≈ 11 semaines)
- ▶ Calendrier de formation à la demande
- ▶ Rentrée chaque début d'année scolaire

## Condition d'accès

- ▶ Rentrée chaque début d'année scolaire
- ▶ Possibilité de candidater toute l'année (pour la rentrée suivante)

POURSUITE D'ÉTUDES

- ▶ Brevet Professionnel (BP) fleuriste
- ▶ Brevet Technique des Métiers (BTM) fleuriste

MÉTIER VISÉ

- ▶ Vendeur qualifié en jardinerie ou grande surface spécialisée
- ▶ Employé qualifié d'atelier, de fabrication
- ▶ Fleuriste qualifié en boutique



ENSEIGNEMENT AGRICOLE  
**L'AVENTURE  
DU VIVANT**  
RÉVÈLE TON TALENT  
EN ÎLE-DE-FRANCE



CONDITIONS D'ADMISSION

- ▶ Avoir un diplôme de niveau 3 et plus de 18 ans
- ▶ Autre situation : possibilité d'aménager la formation selon le positionnement à l'entretien, nous consulter
- ▶ Incompatible avec les allergies et lombalgies

FINANCEMENT ET COÛT DE FORMATION

- ▶ L'Opérateur de Compétences (OPCO) dont dépend l'entreprise du salarié finance la formation
- ▶ Autres situations : autofinancement, Compte Personnel de Formation (CPF), demandeur d'emploi, etc., nous consulter

POUR S'INSCRIRE

Compléter le dossier de candidature sur :

[www.agrocampus78.fr](http://www.agrocampus78.fr)

Le recrutement est effectué après l'étude du dossier de candidature et l'entretien individuel.

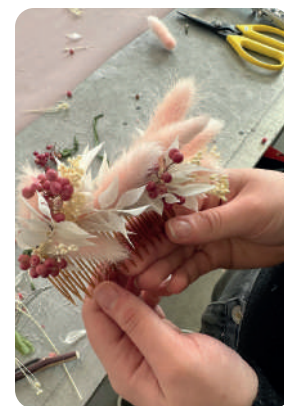


## LES + DE L'AGROCAMPUS

- ▶ Campus arboré de 83 hectares à 30 minutes de Paris
- ▶ Desservis par les transports en commun des villes de Chambourcy et Saint-Germain-en-Laye (RER, tramways et bus)
- ▶ Plateaux pédagogiques : Les Serres des Princesses, une exploitation agricole et horticole avec 10 hectares consacrés à la production et un Atelier Paysager
- ▶ Un Centre de Documentation et d'Information (CDI) et un Centre de Ressources (CDR)
- ▶ Hébergement et restauration possible en internat
- ▶ Accompagnement de la scolarité et de l'insertion : tutorat, conseillère en insertion, médiation et écoute
- ▶ Aide à la recherche de contrat par le chargé de relation entreprise
- ▶ Equipe de formateurs issus du milieu professionnel
- ▶ Partenaire du programme OpérApprentis de l'Opéra National de Paris



L'Agrocampus prend en compte votre handicap, si vous avez besoin d'ajuster les modalités de formation, merci de nous informer dès votre inscription.



## NOUS CONTACTER

**Accueil :**

tél : 01 30 87 18 40

[cfppa.agrocampus78@educagri.fr](mailto:cfppa.agrocampus78@educagri.fr)

**Référent handicap :**

[cfppa.agrocampus78@educagri.fr](mailto:cfppa.agrocampus78@educagri.fr)

  
**MINISTÈRE  
DE L'AGRICULTURE  
ET DE LA SOUVERAINETÉ  
ALIMENTAIRE**

Liberté  
Égalité  
Fraternité

 **Région  
île de France**

**Agrocampus de Saint-Germain-en-Laye / Chambourcy**  
Route forestière des Princesses | 78100 Saint-Germain-en-Laye  
[www.agrocampus78.fr](http://www.agrocampus78.fr)

Version du 04/03/2025