

CAP FLEURISTE (2 ANS)

Niveau 3 - voir QR code pour RNCP



INDICATEURS
CLÉS

FORMATION - *En apprentissage*

Objectifs

- ▶ Maîtriser les techniques florales
- ▶ Reconnaître et entretenir les végétaux
- ▶ Accueillir et renseigner la clientèle
- ▶ Vendre les arrangements floraux

Modalité pédagogique et contenu de la formation

- ▶ Cours théoriques et travaux pratiques sur site ou extérieurs, visites pédagogiques
- ▶ Enseignement général : français, histoire-géographie, enseignement moral et civique, mathématiques, éducation physique et sportive, et anglais

Mode de validation

- ▶ Epreuves terminales

Durée

- ▶ 875 heures de formation en centre (≈ 25 semaines) sur 2 ans
- ▶ Calendrier de formation à la demande
- ▶ Rentrée chaque début d'année scolaire

POURSUITE D'ÉTUDES

- ▶ Brevet Professionnel (BP) fleuriste
- ▶ Bac Professionnel Technicien-Conseil

MÉTIERS VISÉS

- ▶ Vendeur chez un fleuriste
- ▶ Vendeur conseil en jardinerie
- ▶ Aide fleuriste décorateur floral
- ▶ Et progressivement : Postes d'encadrement d'équipe, de responsable de magasin



ENSEIGNEMENT AGRICOLE
**L'AVENTURE
DU VIVANT**
RÉVÈLE TON TALENT
EN ÎLE-DE-FRANCE



CONDITIONS D'ADMISSION

- ▶ Avoir entre 16 et 29 ans ou 15 ans sortie de 3^{ème}
- ▶ Incompatible avec les allergies et lombalgies

RÉMUNÉRATION ET COÛT DE FORMATION

- ▶ En fonction de l'âge et de l'année de formation basée sur la grille des minima légaux : www.alternance.emploi.gouv.fr
- ▶ Coût de formation : gratuit dans le cadre d'un contrat d'apprentissage.

POUR S'INSCRIRE

1. Compléter le dossier de candidature sur : www.agrocampus78.fr
2. Passer un entretien individuel

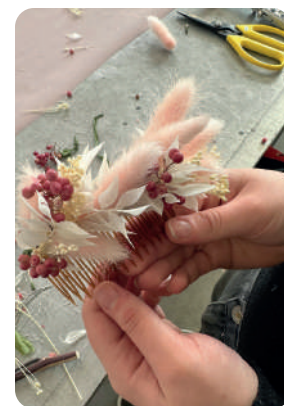


LES + DE L'AGROCAMPUS

- ▶ Campus arboré de 83 hectares à 30 minutes de Paris
- ▶ Desservis par les transports en commun des villes de Chambourcy et Saint-Germain-en-Laye (RER, tramways et bus)
- ▶ Plateaux pédagogiques : Les Serres des Princesses, une exploitation agricole et horticole avec 10 hectares consacrés à la production et un Atelier Paysager
- ▶ Un Centre de Documentation et d'Information (CDI) et un Centre de Ressources (CDR)
- ▶ Hébergement et restauration possible en internat
- ▶ Accompagnement de la scolarité et de l'insertion : tutorat, conseillère en insertion, médiation et écoute
- ▶ Aide à la recherche de contrat par le chargé de relation entreprise
- ▶ Equipe de formateurs issus du milieu professionnel
- ▶ Partenaire du programme OpérApprentis de l'Opéra National de Paris



L'Agrocampus prend en compte votre handicap, si vous avez besoin d'ajuster les modalités de formation, merci de nous informer dès votre inscription.



NOUS CONTACTER

Accueil :

tél : 01 30 87 18 30

cfa.agrocampus78@educagri.fr

Référent handicap :

cfa.agrocampus78@educagri.fr


**MINISTÈRE
DE L'AGRICULTURE
ET DE LA SOUVERAINETÉ
ALIMENTAIRE**

Liberté
Égalité
Fraternité

 **Région
île de France**

Agrocampus de Saint-Germain-en-Laye / Chambourcy
Route forestière des Princesses | 78100 Saint-Germain-en-Laye
www.agrocampus78.fr

Version du 04/03/2025