

CAP FLEURISTE (1 AN)

Niveau 3 - voir QR code pour RNCP



INDICATEURS CLÉS

FORMATION - En apprentissage

Objectifs

- ▶ Maîtriser les techniques florales
- ▶ Reconnaître et entretenir les végétaux
- ▶ Accueillir et renseigner la clientèle
- ▶ Vendre les arrangements floraux

Modalité pédagogique et contenus principaux

- ▶ Cours théoriques et travaux pratiques sur site ou extérieurs, visites pédagogiques
- ▶ La formation est organisée en 2 unités professionnelles (UP) :
 - UP1 Préparation et confection d'une production florale : dessin, biologie, reconnaissance des végétaux, technologie professionnelle
 - UP2 Vente, conseil et mise en valeur de l'offre : techniques de vente, économie et communication, prévention, santé et environnement

Modalité d'évaluation

- ▶ Epreuves terminales pratiques et théoriques

Durée

- ▶ 560 heures de formation en centre (≈ 16 semaines) et 399 heures en entreprise (≈ 11 semaines)
- ▶ Calendrier de formation à la demande

Condition d'accès

- ▶ Rentrée chaque début d'année scolaire
- ▶ Possibilité de candidater toute l'année (pour la rentrée suivante)

POURSUITE D'ÉTUDES

- ▶ Brevet Professionnel (BP) fleuriste
- ▶ Brevet Technique des Métiers (BTM) fleuriste

MÉTIERS VISÉS

- ▶ Vendeur qualifié en jardinerie ou grande surface spécialisée
- ▶ Employé qualifié d'atelier, de fabrication
- ▶ Fleuriste qualifié en boutique



ENSEIGNEMENT AGRICOLE
**L'AVENTURE
DU VIVANT**
RÉVÈLE TON TALENT
EN ÎLE-DE-FRANCE



CONDITIONS D'ADMISSION

- ▶ Avoir entre 16 et 29 ans ou 15 ans sortie de 3^{ème}
- ▶ Avoir un diplôme de niveau 3
- ▶ Autre situation : possibilité d'aménager la formation selon le positionnement à l'entretien, nous consulter
- ▶ Avoir signé un contrat d'apprentissage dans les 3 mois après arrivée en formation.
- ▶ Incompatible avec les allergies et lombalgies

RÉMUNÉRATION ET COÛT DE FORMATION

- ▶ En fonction de l'âge et de l'année de formation basée sur la grille des minima légaux : www.alternance.emploi.gouv.fr
- ▶ La formation est gratuite dans le cadre d'un contrat d'apprentissage. Les coûts pédagogiques sont pris en charge par l'employeur (ou son financeur).

POUR S'INSCRIRE

Compléter le dossier de candidature sur :

www.agrocampus78.fr

Le recrutement est effectué après l'étude du dossier de candidature et l'entretien individuel.

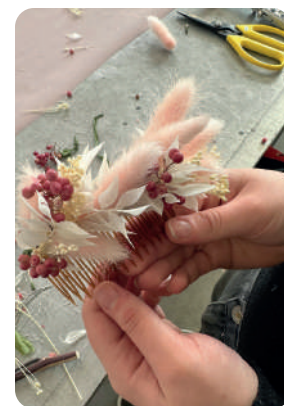


LES + DE L'AGROCAMPUS

- ▶ Campus arboré de 83 hectares à 30 minutes de Paris
- ▶ Desservis par les transports en commun des villes de Chambourcy et Saint-Germain-en-Laye (RER, tramways et bus)
- ▶ Plateaux pédagogiques : Les Serres des Princesses, une exploitation agricole et horticole avec 10 hectares consacrés à la production et un Atelier Paysager
- ▶ Un Centre de Documentation et d'Information (CDI) et un Centre de Ressources (CDR)
- ▶ Hébergement et restauration possible en internat
- ▶ Accompagnement de la scolarité et de l'insertion : tutorat, conseillère en insertion, médiation et écoute
- ▶ Aide à la recherche de contrat par le chargé de relation entreprise
- ▶ Equipe de formateurs issus du milieu professionnel
- ▶ Partenaire du programme OpérApprentis de l'Opéra National de Paris



L'Agrocampus prend en compte votre handicap, si vous avez besoin d'ajuster les modalités de formation, merci de nous informer dès votre inscription.



NOUS CONTACTER

Accueil :

tél : 01 30 87 18 30

cfa.agrocampus78@educagri.fr

Référent handicap :

cfa.agrocampus78@educagri.fr


**MINISTÈRE
DE L'AGRICULTURE
ET DE LA SOUVERAINETÉ
ALIMENTAIRE**

Liberté
Égalité
Fraternité

 **Région
île de France**

Agrocampus de Saint-Germain-en-Laye / Chambourcy
Route forestière des Princesses | 78100 Saint-Germain-en-Laye
www.agrocampus78.fr

Version du 23/10/2024